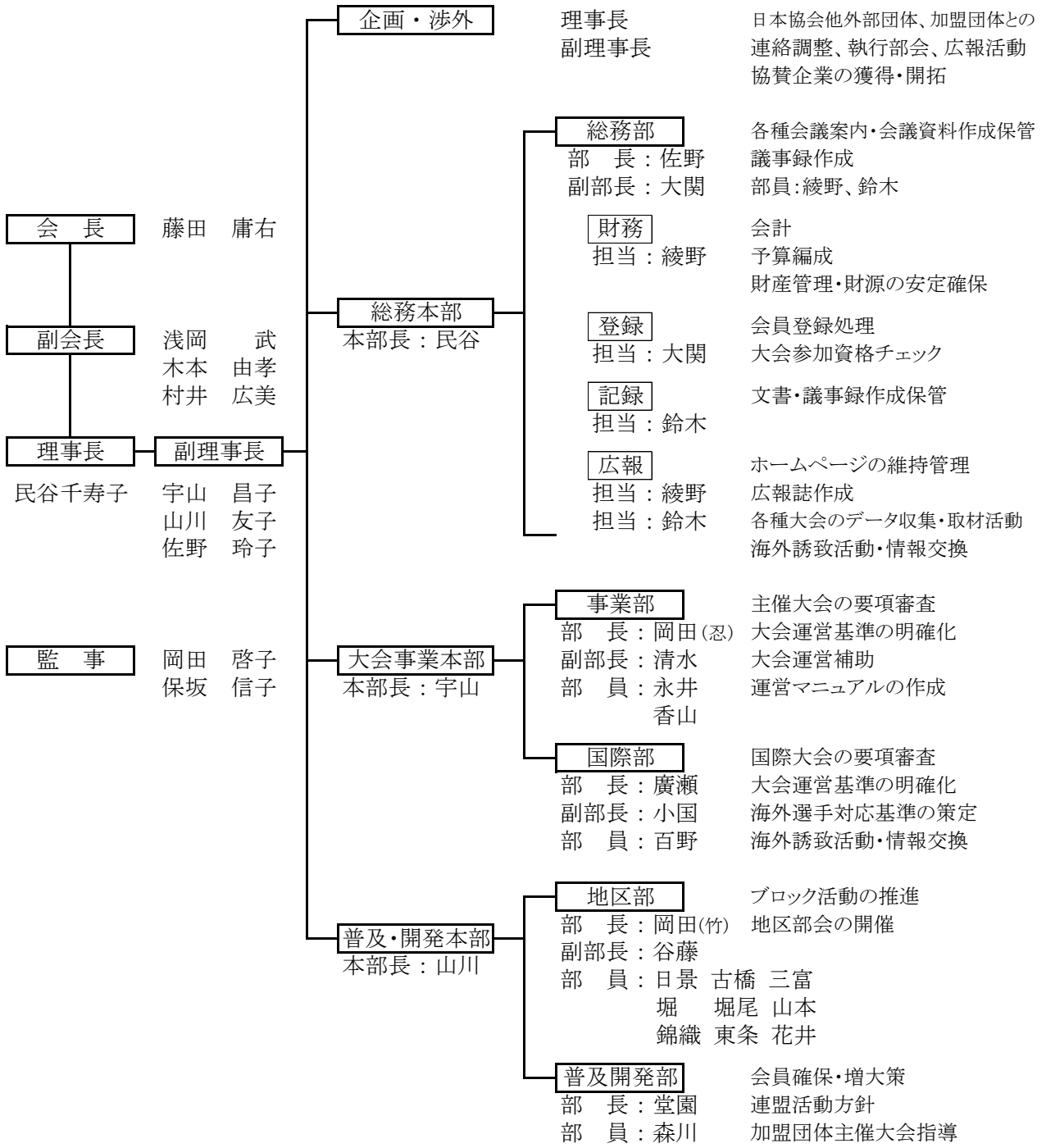


6. 平成28年度 役員

役 職 (都道府県名)	氏 名	役 職 (都道府県名)	氏 名
会 長	藤 田 庸 右	顧 問 (香 川)	綾 野 和 男
副 会 長	浅 岡 武	顧 問 (徳 島)	森 田 茂
副 会 長	木 本 由 孝	顧 問 (愛 媛)	野 本 勝
副 会 長	村 井 広 美	顧 問 (高 知)	松 井 智 治
		顧 問 (福 岡)	小 川 末 子
顧 問 (青 森)	佐 藤 眞	顧 問 (佐 賀)	山 田 幸 子
顧 問 (岩 手)	佐々木 隆 夫	顧 問 (長 崎)	小 柳 博
顧 問 (秋 田)	樋 渡 満 子	顧 問 (熊 本)	福 島 美保子
顧 問 (山 形)	須 藤 真 弓	顧 問 (大 分)	宮 崎 美 樹
顧 問 (福 島)	永 井 香代子	顧 問 (宮 崎)	岩 永 る り
顧 問 (茨 城)	幡 谷 定 俊	顧 問 (鹿 児 島)	大 迫 洋 子
顧 問 (栃 木)	大 島 喜代子	参 与	上 田 光 代
顧 問 (群 馬)	増 渕 千恵子	参 与	竹 内 ヒロ子
顧 問 (埼 玉)	富 田 富美子	参 与	白 井 カズ子
顧 問 (千 葉)	小野田 芳 美	監 事 (富 山)	岡 田 啓 子
顧 問 (神 奈 川)	石 川 和 子	監 事 (茨 城)	保 坂 信 子
顧 問 (山 梨)	久津川 孝	理 事 長 (岐 阜)	民 谷 千寿子
顧 問 (新 潟)	梶 口 敏 行	副 理 事 長 (滋 賀)	宇 山 昌 子
顧 問 (長 野)	小 池 邦 子	副 理 事 長 (鳥 取)	山 川 友 子
顧 問 (石 川)	岡 根 良 子	副 理 事 長 (東 京)	佐 野 玲 子
顧 問 (福 井)	多 田 慧 子	常 任 理 事 (北 海 道)	永 井 恭 子
顧 問 (静 岡)	角 谷 泰 子	常 任 理 事 (東 北)	谷 藤 さなえ
顧 問 (愛 知)	大 野 敏 子	常 任 理 事 (関 東)	清 水 公 子
顧 問 (三 重)	岩 井 道 子	常 任 理 事 (北 信 越)	岡 田 忍
顧 問 (岐 阜)	尾 崎 喜代子	常 任 理 事 (東 海)	森 川 和 代
顧 問 (京 都)	田 中 田鶴子	常 任 理 事 (近 畿)	小 国 久 美
顧 問 (兵 庫)	的 場 幸 枝	常 任 理 事 (中 国)	香 山 百 合子
顧 問 (奈 良)	榊 章	常 任 理 事 (四 国)	岡 田 竹 美
顧 問 (和 歌 山)	北 畑 達 哉	常 任 理 事 (九 州)	堂 園 三智子
顧 問 (島 根)	日 野 泰 三	常 任 理 事 (会 長 推 薦)	廣 瀬 園 子
顧 問 (岡 山)	重 井 文 博	常 任 理 事 (会 長 推 薦)	百 野 郁 子
顧 問 (広 島)	檜 山 俊 宏	常 任 理 事 (会 長 推 薦)	大 関 萬 里子
顧 問 (山 口)	林 裕 子	常 任 理 事 (会 長 推 薦)	綾 野 志 穂

役 職 (都道府県名)	氏 名	役 職 (都道府県名)	氏 名
常任理事 (会長推薦)	鈴木 理 恵	評 議 員 (静 岡)	井 手 昌 子
理 事 (北 海 道)	日 景 真 弓	評 議 員 (愛 知)	平 出 文 江
理 事 (東 北)	古 橋 清 子	評 議 員 (三 重)	齋 藤 ゆ か
理 事 (関 東)	三 富 久 子	評 議 員 (岐 阜)	木 股 美保子
理 事 (北 信 越)	堀 純 子	評 議 員 (滋 賀)	吉 崎 美智子
理 事 (東 海)	堀 尾 恵美子	評 議 員 (京 都)	足 立 覚津美
理 事 (近 畿)	山 本 邦 子	評 議 員 (大 阪)	木 村 幸 子
理 事 (中 国)	錦 織 陽 子	評 議 員 (兵 庫)	伴 麻 紀
理 事 (四 国)	東 条 美 希	評 議 員 (奈 良)	住 友 順 子
理 事 (九 州)	花 井 小夜子	評 議 員 (和 歌 山)	早 香 代
評 議 員 (北 海 道)	川 島 満	評 議 員 (鳥 取)	小 澤 秀 代
評 議 員 (青 森)	小 野 むつ子	評 議 員 (島 根)	佐 藤 紀 子
評 議 員 (岩 手)	加 藤 和 子	評 議 員 (岡 山)	大 塚 貴美代
評 議 員 (宮 城)	鎌 田 咲 子	評 議 員 (広 島)	井 下 由紀子
評 議 員 (秋 田)	石 井 るり子	評 議 員 (山 口)	清 水 世津子
評 議 員 (山 形)	沼 澤 宏 子	評 議 員 (香 川)	安 藤 博 子
評 議 員 (福 島)	高 田 みゆき	評 議 員 (徳 島)	高 田 由紀江
評 議 員 (茨 城)	斉 藤 ひとみ	評 議 員 (愛 媛)	須 山 好 恵
評 議 員 (栃 木)	涌 井 江以子	評 議 員 (高 知)	氏 原 有 子
評 議 員 (群 馬)	堀 米 喜美子	評 議 員 (福 岡)	安 部 悦 子
評 議 員 (埼 玉)	藤 原 真知子	評 議 員 (佐 賀)	田 中 恵 子
評 議 員 (千 葉)	吉 田 千代子	評 議 員 (長 崎)	川 村 ひとみ
評 議 員 (東 京)	中 澤 悦 子	評 議 員 (熊 本)	木 村 妙 子
評 議 員 (神 奈 川)	山 口 美 法	評 議 員 (大 分)	綿 谷 信 子
評 議 員 (山 梨)	木 下 布満子	評 議 員 (宮 崎)	田 中 和 子
評 議 員 (新 潟)	鈴木 康 子	評 議 員 (鹿 児 島)	宿 口 美智代
評 議 員 (長 野)	丸 山 美代子	評 議 員 (沖 縄)	津嘉山 照 子
評 議 員 (富 山)	松 下 玲 子		
評 議 員 (石 川)	宮 田 幸 恵		
評 議 員 (福 井)	慶 秀 清 子		

8. 平成28年度 分掌



事務局 事務局員：伊藤ちはる

- 運営委員**
- ◎ 民谷千寿子 宇山 昌子 山川 友子 佐野 玲子
 - 廣瀬 園子 岡田 竹美 岡田 忍
- 国際実行委員**
- ◎ 民谷千寿子 宇山 昌子 山川 友子 佐野 玲子
 - 廣瀬 園子 小国 久美 百野 郁子 綾野 志穂
- (公財)日本バドミントン協会**
- 監事 浅岡 武
理事 民谷千寿子
評議員 佐野 玲子

◎：委員長

16. 運営組織図

運 営 組 織 図

